



BIOBASE

博科集团

目录

CONTENTS

01

02

03

04

集团简介 政府关怀 校企合作 校招计划

BIOBASE

PRAT 01



集团简介

INTRODUCTION

Talents come from diligence,
and knowledge is gained by
accumulation.

集团简介

BIOBASE
博科集团

博科控股集团有限公司，是经国家工商总局核准成立，以博科控股集团有限公司为核心企业的投资与资产管理资本运营机构，和成员山东博科生物产业有限公司、济南鑫贝西生物技术有限公司等企业一起简称博科集团，品牌BIOBASE，总部位于济南高新区。

博科集团以生命健康产业为核心，主营医疗器械及实验设备产品，采用“健康+互联网+电子商务+物联+智造+AI+双创孵化+大数据+共享+数字化+...”的发展模式，为全球客户提供产品及一站式实验室和医疗解决方案。



BIOBASE
博科集团



企业理念

博采众长 · 科技创新



愿景

百年博科 · 世界品牌



经营理念

诚信待人 · 以质取胜



使命

服务 · 健康 · 未来



质量理念

持续改进 · 力求更好



BIOBASE博科集团健康产业区块链生态圈







现有市场人员1000人
合作医院5000余家
国内建立19个分公司
布局国内营销和服务
网络



国际市场人员200人
未来要建设30个海外子公司
产品销往180多个国家及地区



来宝商城
alaibao.cn

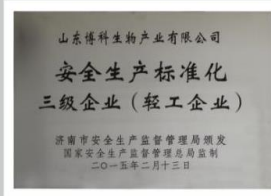
**医疗行业中的京东商城
专业实验室设备采购平台**

与Thermo Fisher达成正式合作



企业荣誉

BIOBASE
博科集团



2018博科上
榜山东省“瞪
羚”

2017年度山东
省众创空间

2017首届“山
东省中小企业
发展新经济示
范单位”称号

2017荣获首批
“山东省中小企
业优胜转型企
业”称号

2016被评为
国家级科技企
业孵化器

2016被评为山
东省企业技术
中心



发展历程

BIOBASE
博科集团

1999

贸易创业

成立
济南鑫贝西生
物技术有限公司

2004

制造企业

生产制造生物安
全柜等箱体类科
学仪器

2007

生产基地

建设122亩医疗器
械产业园，生产生
化试剂及仪器等
200余种医疗器械
和科学仪器产品

2010

国际认证

全自动生化分
析仪：FDA认
生物安全领域
：NSF认证

2012

孵化企业

成立
博科企业孵化器

2013

国内布局

在全国建立24个
办事处，完成市场
布局，拉开了开疆
拓土的序幕

2015

国际年

成立印度办事处、
美国分公司

2016

孵化众创

山东博科众创基
地荣升为国家级
众创空间。
山东博科孵化器
被评为2016年度
国家级科技企业
孵化器

2017

博科集团成立

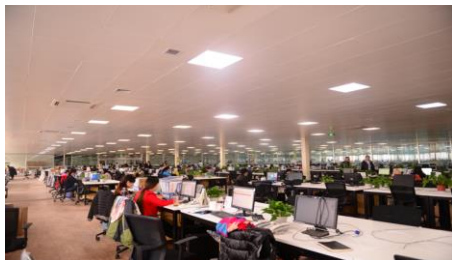
成立诊断共同体

搬迁总部

2020

➤ 22园区

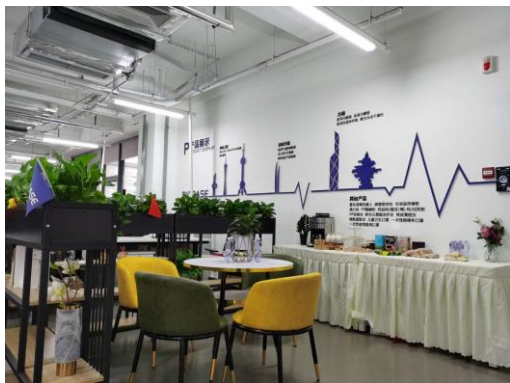
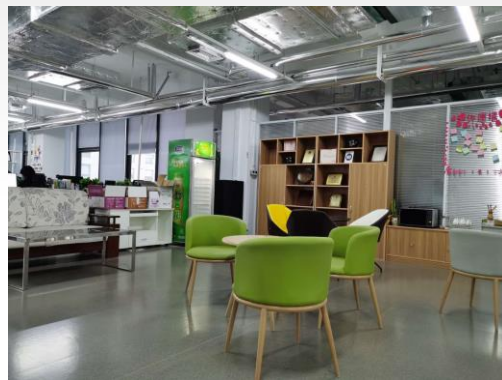
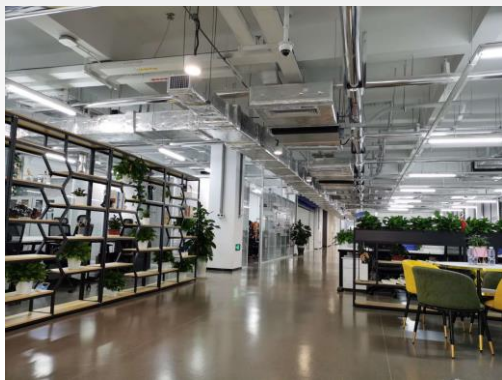
BIOBASE
博科集团



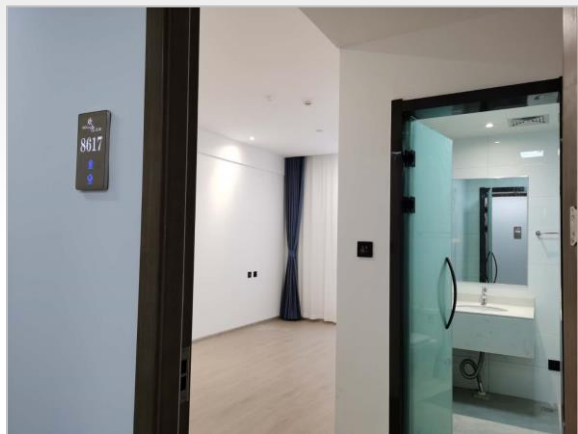
办公环境

BIOBASE
博科集团









酒店公寓式宿舍



博科第二届创业大赛暨博科控股集团成立庆典留念

2017年8月26日



- 在职员工4000

BIOBASE

PRAT 02



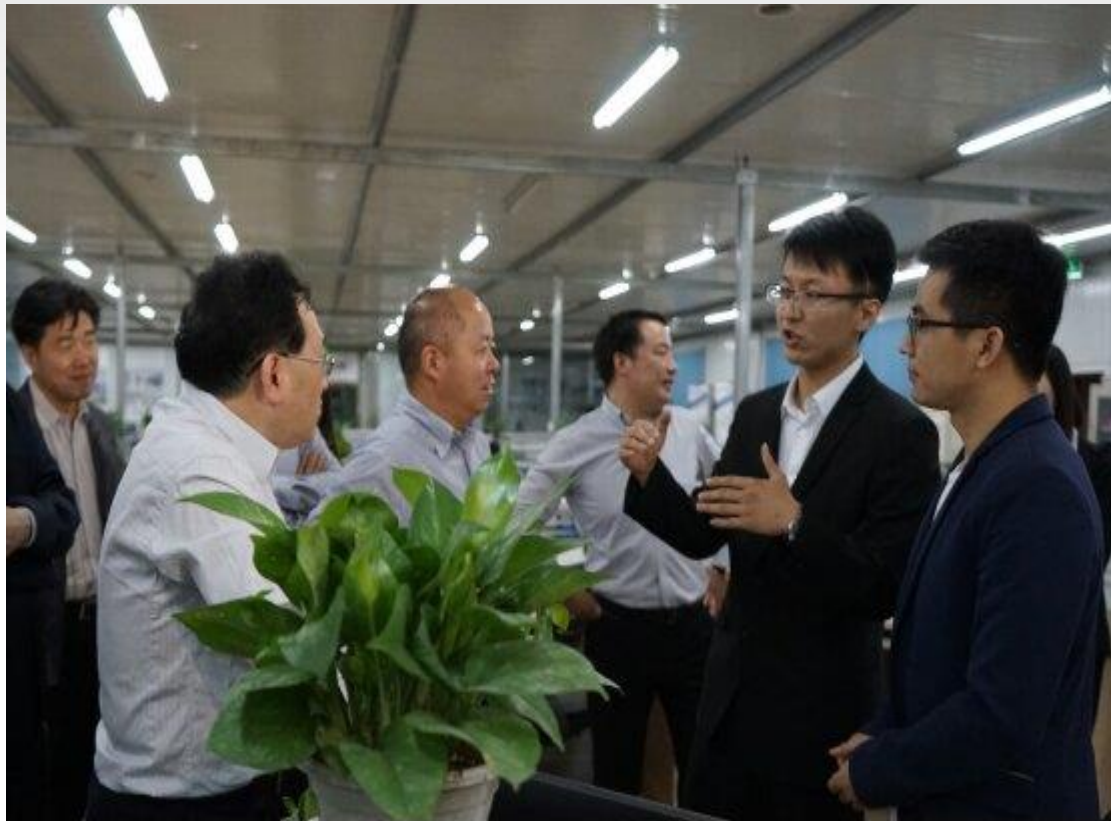
政府关怀

THE GOVERNMENT CARE

Talents come from diligence,
and knowledge is gained by
accumulation.



山东省委副书记、济南市委书记王文涛博科调研



国家工商行政管理总局王江平副局长携调研团莅临博科调研



省商务厅党组书记、厅长张德平，
济南市副市长尹清忠、调研博科



济南市副市长孙斌调研博科
欧莱博项目



省人大常委会副主任张新起

省科技厅厅长刘为民博科调研指导



英国驻华使馆贸易投资总署生命科学主管来博科考察洽谈

济南市苏树伟副市长一行五人莅临博科产业园参观指导

BIOBASE

PRAT 03



校企合作

**SCHOOL-ENTERPRISE
PARTNERSHIP**

Talents come from diligence,
and knowledge is gained by
accumulation.



2020年6月5日，双方签署战略合作协议，博科集团向济南大学教育发展基金会捐赠1200万元，用于支持济南大学教育事业的发展。



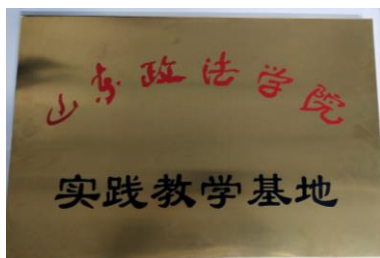
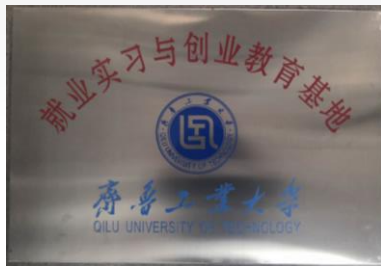
疫情期间，博科向
济南各大高校捐赠口罩
等防疫物资，助力高校
复学

山东大学、
济南大学，山东
建筑大学等高校
到博科参观交流





高校来访，
创业大赛，共建
研究院等项目



BIOBASE

PRAT 04



校招计划

**SCHOOL
ENROLLMENT PLAN**

Talents come from diligence,
and knowledge is gained by
accumulation.

职位	工作职责	薪资福利	工作地点
采购专员	负责订单产品的询价比价、下单采购等工作	1、试用期4000，试用期1-3个月，转正4500+绩效奖金 2、可签订实习协议，可网签，就业签订劳动合同	集团总部
售后工程师	负责医疗器械的调试、安装和售后技术支持工作		济南高新/总部
人资专员	负责招聘、社保、员工关系、项目申报等工作		集团总部
销售工程师	负责客户的开发与维护，负责国内相关市场的开发与建设		济南高新/总部
电子工程师	负责新产品开发和老产品的设计改进和完善，熟悉单片机，熟练使用汇编语言及C语言编程		济南高新/齐河
机械工程师	根据产品需求（医疗器械方面），研发与设计设备机构及零部件图纸标准化设计		济南高新/历城/齐河
数控操作员	负责钣金的生产、操作机器等		济南平阴
注册专员	负责产品注册证办理，组织编写注册所需资料，跟进办理进度，确保及时取得产品注册证；		济南历城区

- 1.导师制培养，实习生入职有一对一导师指导培训；
- 2.每年至少1-2次调薪，表现优异者1年升主管，2年升经理；
- 3.八小时工作制，十万平米总部大楼，不用风吹日晒月薪轻松过万；
- 4.公司产品多样、市场占有率高、营销模式丰富、客户广泛稳定；
- 5.生物医疗集团公司，国家级企业孵化器，提供创业平台，晋升总经理你就是老板！

人才理念—发现人才，培养人才，成就人才

主管



完善的内部
导师制

经理



我们赛马不
相马

副总



不拘一格降人才

总经理



独立运营单元





官网二维码

www.biobase.cn



集团公众号



咨询微信

0531-58673776



BIOBASE

谢谢观看