



# 城市测绘

## 行业内最大的城市测绘民营企业

—— 山东正维勘察测绘有限公司 ——



应届测绘毕业生最佳的选择



目录 /

CONTENTS

01

公司介绍

02

我们的优势

03

个人发展空间

04

应聘方式



公司介绍

---

**走进正维**

A decorative graphic in the bottom right corner consisting of a grid of squares. The squares are arranged in a pattern that tapers to the right. The squares are in shades of gray and white, creating a modern, geometric look.



## 山东正维勘察测绘有限公司

山东正维勘察测绘有限公司成立于2003年，是一家专业从事城市测绘、岩土工程（勘察、设计、施工）、评估咨询等业务的综合性集团公司。公司具备**测绘甲级资质**、**岩土工程勘察甲级资质**、**工程咨询资质**、**水土保持方案编制和监测水平评价证书**、**土地评估资质**、**土地规划资质**、**土地勘测许可证**、**地质灾害危险性评估资质**、**建筑业企业资质（地基基础工程三级）**、**安全生产许可证**，通过了ISO9001质量管理体系认证、ISO14001环境管理体系认证及GB/T28001职业健康安全管理体系认证，是济南市高新技术企业，并被评选为“山东省地理信息产业领军企业”、“中国地理信息产业协会理事单位”、“山东省测绘地理信息行业先进单位”、“山东省测绘行业先进单位”、“守合同重信用企业”单位等多项荣誉称号。



## 山东正维勘察测绘有限公司

公司自成立以来，始终以“为客户想的更多”为服务宗旨，由此赢得了社会各界的广泛好评和支持，业务范围不断扩大，业绩不断提升，实现了以济南公司为基地，以青岛、烟台分公司为辅助的跨越式发展，2021年产值达2.8亿元人民币，已步入中国地信百强行列。

公司注重人性化管理，不断提升员工的服务意识、质量意识、市场意识和竞争意识。公司坚持以创新求发展，向质量要效益，不断引进高水平、高素质的专业人才和先进的仪器设备。迄今为止，公司拥有优秀的员工500余人，其中正副高级职称65人，中级职称162人，注册岩土工程师5人，注册测绘师15人，注册咨询师6人，其他各类注册人员15人，具有本科及以上学历的员工占员工总数的80%。同时持有先进的仪器、设备900余台（套）。“正维勘测”这个团队，已发展为行业内最大的城市测绘的民营企业。





# 行业内最大的城市测绘民营企业





# 校企合作



济南大学



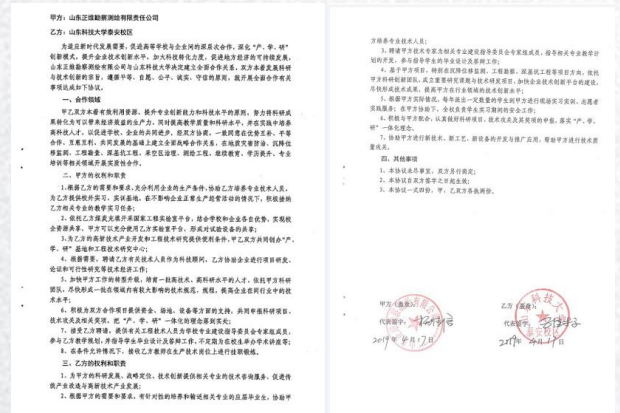
山东建筑大学



# 行业内最大的城市测绘民营企业



聊城大学

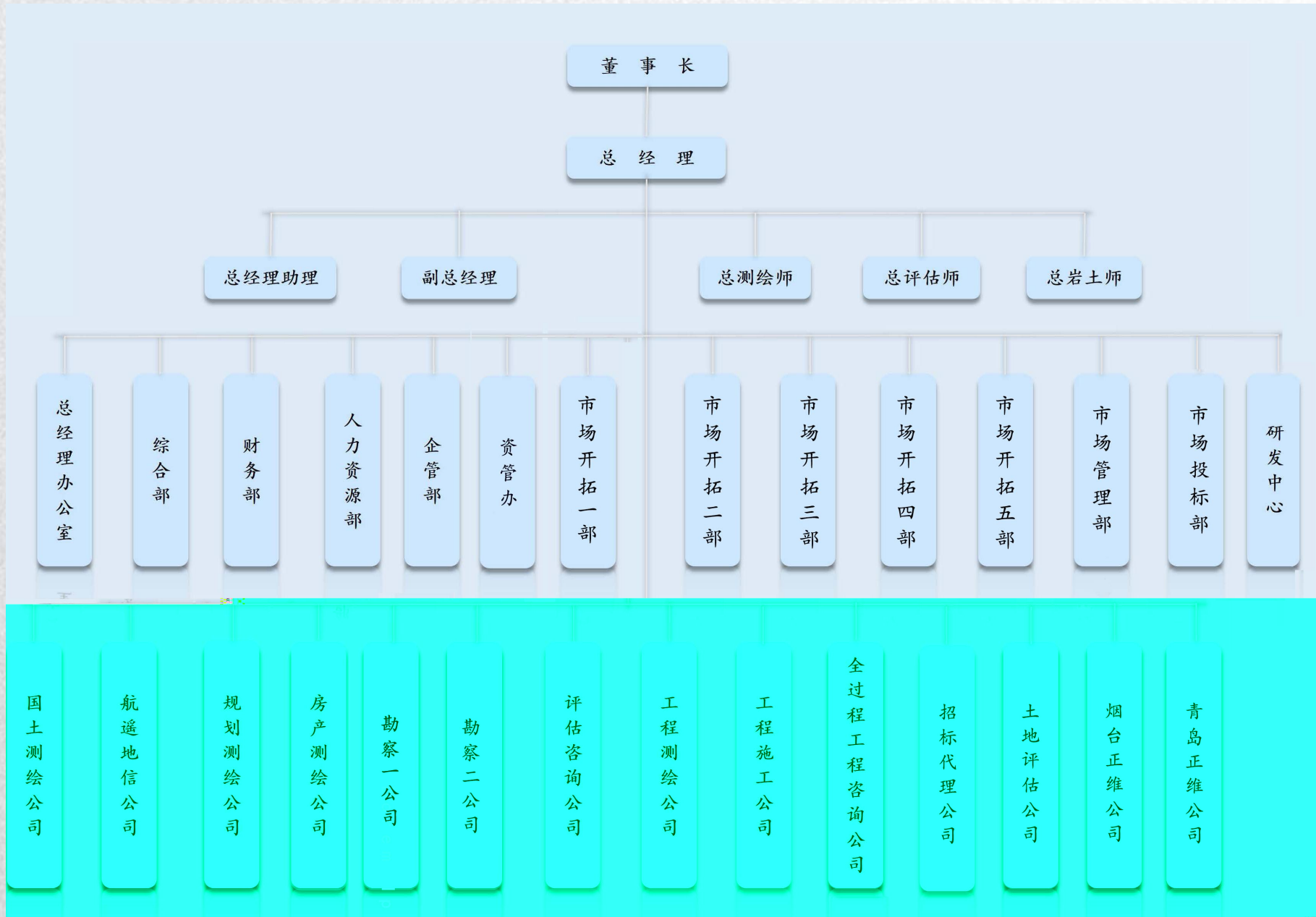


山东科技大学



# 公司架构

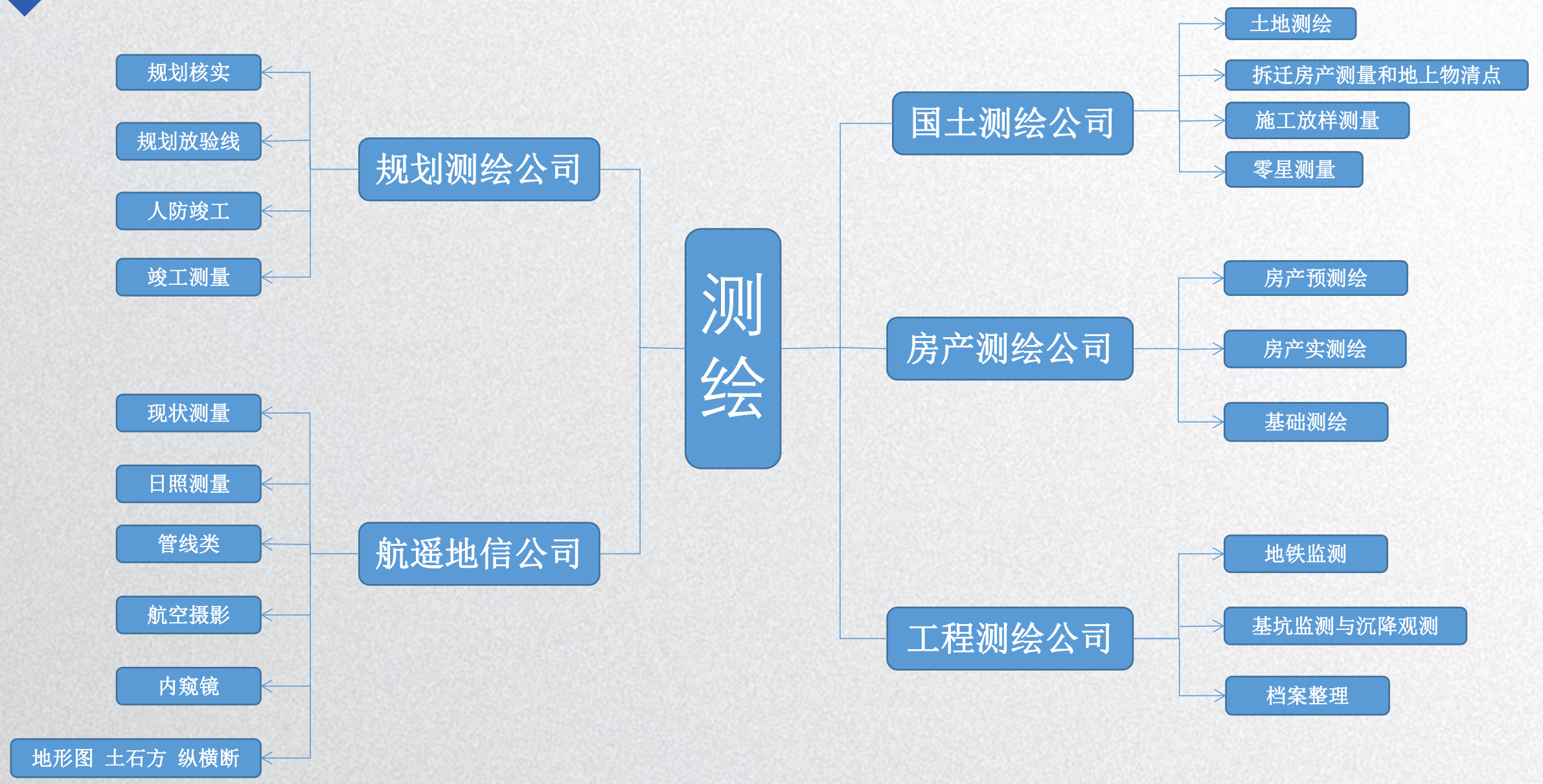
行业内最大的城市测绘民营企业





# 业务展示

行业内最大的城市测绘民营企业





## 项目展示

行业内最大的城市测绘民营企业



山东出版集团图书展示楼规划验线



济南中海环宇城项目房产测绘



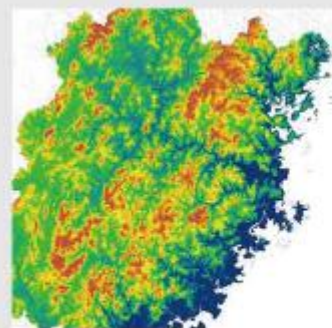
二环西路高架桥土地收购测量



历城二中及稼轩中学规划核实及人防测绘



济南万达广场项目竣工测量



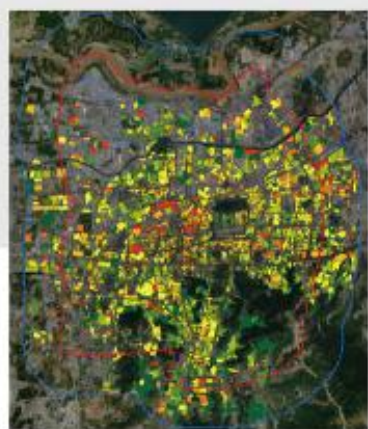
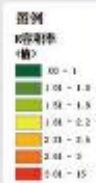
DEM



DOM



# 行业内最大的城市测绘民营企业



济南市城乡建设专题性监测“中疏”战略实施监测



济南赛马场地形图测量



万科金域国际项目土石方测量



碧桂园张马屯片区项目日照测量与分析



新旧动能转换区改造房产测绘地上物清点及面积测绘



## 行业内最大的城市测绘民营企业



济南龙奥大厦周边道路纵横断面测量



省直机关住宅项目沉降观测



经十路地下管线探测



济南世茂国际广场基坑监测



唐冶东路拟占地块正射影像土地现状图



新旧动能转换区部分拆迁片区冻结影像

### 1、在土地方面的应用

无人机航测获取正射影像图，在土地方面把用地红线、道路线落在正射影像图上，可以直观的了解土地现状，在土地动态监测、国土监察等方面也有广泛的应用。

### 2、在旧城改造中的应用

通过无人机航测，进行拆迁区影像冻结、了解区域房屋大概建筑面积、在拆迁房产测量过程中避免重测、漏测。



# 业务展示

## 勘察

岩土工程勘察

采空区勘察

岩土工程设计

工程物探

地基基础施工

地质灾害施工

岩土工程咨询

岩土工程监理

### 行业内最大的城市测绘民营企业



商河温泉国际项目工程勘察



雪山片区安置房项目工程勘察项目



# 行业内最大的城市测绘民营企业



山东省公安消防总队消防车库工程勘察项目



华山片区岩土工程勘察初勘及详勘



郭店片区市政道路勘察项目



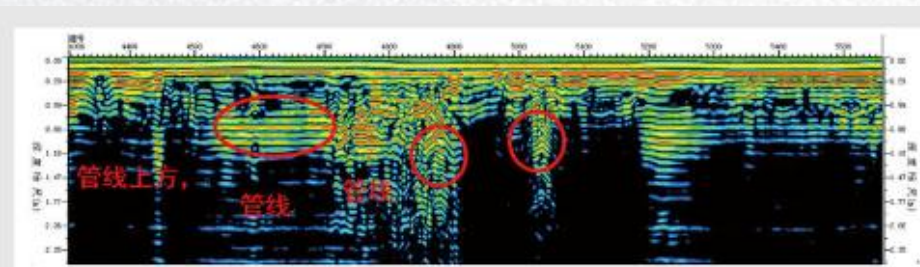
基底物探现场探测



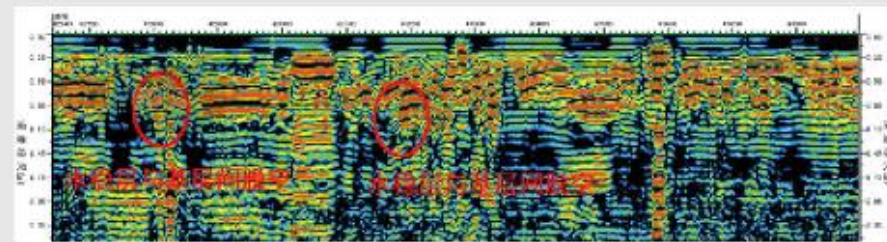
可控源音频大地现场探测



采空区瞬变电磁现场探测



道路管线物探成果解释



道路病害物探成果解释



# 业务展示



济南历城二中及稼轩中学水体保持方案

行业内最大的城市测绘民营企业

## 评估咨询





## 行业内最大的城市测绘民营企业



绿地中央广场项目申请



济南中央商务区绸带公园等项目可研



济南首创奥特莱斯项目水土保持项目



济南腊山热源厂地质灾害评估项目



天鸿万象新天项目地质灾害评估



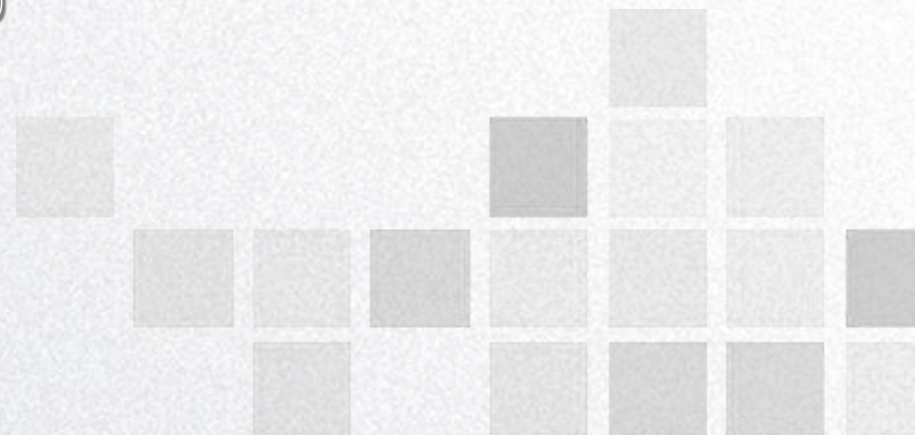
国际科技成果产业化示范基地水土保持编制



**我们的优势-城市勘测**

---

**为什么加入我们**





## 核心优势：不出野外！不出野外！不出野外！

正维公司扎根济南，位于济南市核心区域，是政治、经济、文化、教育和医疗的中心。正维公司深耕城市，致力于城市测绘、勘察和评估咨询，为城市建设提供相关技术服务。工作模式类似于各地城市勘察测绘院，工作地点在济南市（青岛分公司在青岛市，烟台分公司在烟台市），员工每天早上按时上班，晚上下班回家，不必在外地奔波，拥有稳定的工作和生活环境。工作之余不影响正常的社交及家庭生活，可以兼顾家庭，生活品质更高。且公司可以为单身青年提供宿舍，宿舍分布在公司周边，地理位置极其优越，员工下班后也可享受高质量的文娱生活。







## 优势二：福利待遇

行业内最大的城市测绘民营企业

新入职员工月薪半年后为7200元-9000元（组1岗、组2岗）；一年后月薪为8000元-10000元（组3岗）；晋升到项目经理岗月薪为12000元-14000元。研究生学历每月补助增加1100元-1400元。



我们一起创造企业的辉煌，  
一起实现我们的理想。



## 优势二：福利待遇

1 较同行其他单位偏高的工资，每月15日**按时足额**发放上月工资

1

2 年终奖、五险一金、带薪年假、每年一至两次公费外出旅游

2

3 定期团建、定期体检、通讯补助、高低温补贴、生日贺礼、结婚及生育贺礼、过节福利等

3

福 利  
待 遇

4 每年会评选优秀员工、技术能手，在年会时颁发奖金

4



## 优势三：企业文化

(1) 公司的管理文化核心是“两化”管理：“人际关系简单化、管理制度化”；管理原则为：“阳光、公平、公正”。只有这样才能营造出轻松愉悦的工作氛围，才能让晋升通道规范透明。

(2) 公司的企业文化核心是：诚恳善良、求真务实、吃苦耐劳”。

## 优势四：培训制度

### (1) 公司培训

公司对新加入的员工组织专业培训，对公司的管理体系、员工手册、安全知识等进行学习，同时开展拓展训练等多种集体活动，让员工更快的融入到正维大家庭。

### (2) 部门培训

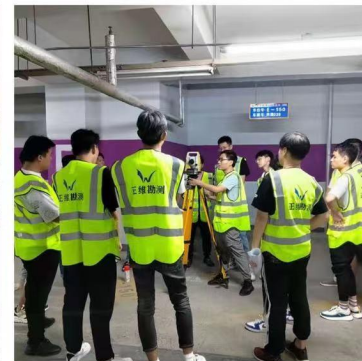
各部门对新员工进行“点对点”培训，通过实践让新员工顺利的把理论知识转到实践中，让新员工快速的掌握公司各项业务技能。

## 行业内最大的城市测绘民营企业

培训记录



Today is a happy day 🎵 🎵





行业内最大的城市测绘民营企业

# 正维公司全家福





# 团建活动

行业内最大的城市测绘民营企业



规划测绘公司“三孔”行



勘察、工程、航遥三兄弟雪野行



正维大家庭春季徒步



房产测绘公司游青铜山大峡谷



评估咨询公司真人CS“激战”



行业内最大的城市测绘民营企业

# 员工风采





行业内最大的城市测绘民营企业

心有梦，眼有光

勇突破，筑辉煌

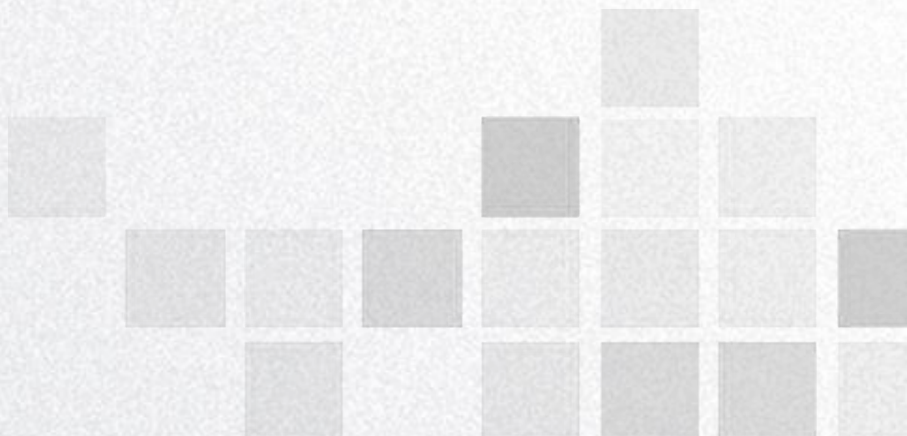




个人发展空间

---

你将收获如何





# 个人发展空间

行业内最大的城市测绘民营企业

公司希望每位员工都能在工作中学习，在学习中成长。公司为员工提供发展的平台和成长的空间，同时也为每位员工提供客观公正的晋升机会。



实习期转正  
为员工岗



半年后升到组一岗、  
组二岗；一年后升  
到组三岗



由量化和民主评  
议选取。



由量化和民主评  
议选取。



# 个人发展空间

行业内最大的城市测绘民营企业



由量化和民主评议选取。

由量化和民主评议选取。



## 正维榜样



于庆骏

航遥地信公司副主任

本科学历，2018年6月毕业于山东建筑大学测绘工程专业，2018年7月入职公司，2020年10月起担任航遥地信公司副主任，负责主持部门管理工作。



盛秋鹏

勘察一公司副主任

本科学历，2017年6月毕业于山东理工大学勘查技术与工程专业，2017年3月以实习生身份入职公司，2020年10月起担任勘察一公司副主任，负责部门日常生产管理工作。



刘金耀

评估咨询公司副主任

本科学历，2019年6月毕业于山东理工大学勘查技术与工程专业，2019年7月入职公司，2021年5月起担任评估咨询公司副主任，负责部门日常生产管理工作。



马宏平

国土测绘公司副主任

本科学历，2019年6月毕业于辽宁工程技术大学测绘工程专业，2019年7月入职公司，2022年1月起担任国土测绘公司副主任。



岗位要求

**我们需要的人才**



## 招聘要求

1. 希望从事测绘、工程勘察和评估行业的应届往届本科（及以上）毕业生。
2. 招聘人数：测绘类20人；工程勘察类3人；评估咨询类3人。
3. 有敬业精神，能吃苦耐劳，身体素质好。

### 4. 专业要求：

测绘类：测绘工程、地理信息科学、遥感科学与技术、土地资源管理、人文地理与城乡规划等测绘相关专业；

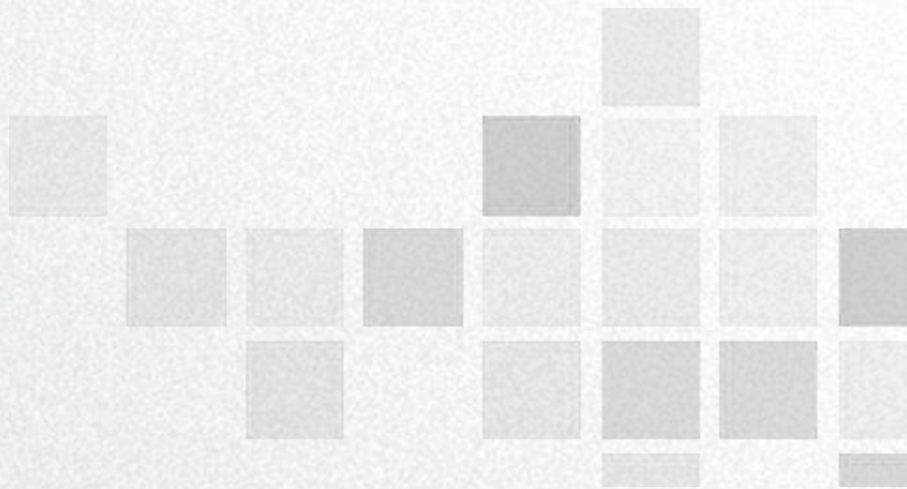
工程勘察类：地质工程、岩土工程、勘查工程与技术等；

评估咨询类：水土保持与荒漠化防治、水文与水资源工程、环境工程



应聘方式

如何加入我们





联系方式

行业内最大的城市测绘民营企业



网址: [www.sdzwkcch.com](http://www.sdzwkcch.com) 公众号:



联系人: 鲁老师 电话: 17862915570

邮 箱: [sdzwhrd@126.com](mailto:sdzwhrd@126.com)



地址: 济南市高新区舜泰广场10号楼7F



正维勘测

谢谢

正维期待你们的加入